
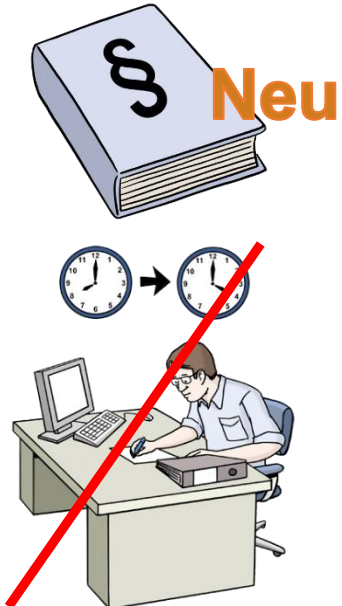
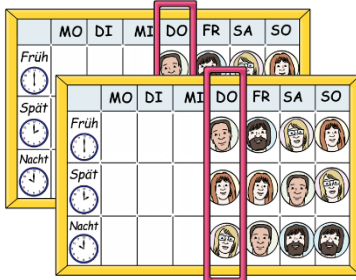
 LebenShilfe IM NÜRNBERGER LAND spürbar menschlich.	Formular leichte Sprache	QM
Wohnen und Senioren	Formblatt	
CWO0340.01	Index: 2	Stand: 11.08.2021
		Seite 1 von 2

Gleichstellungshinweis: Damit der Text einfacher zu lesen ist, wird nur eine Form der Personenbezeichnung verwendet.
 Die Inhalte beziehen sich aber auf alle Geschlechter.

„Wann können wir wieder zur Freizeit fahren?“

	<p>Die Selbst-Vertreter haben gefragt: Wann können wir wieder zur Freizeit fahren?</p>
	<p>Die Fach-Bereichs-Leiterin Frau Hauck berichtet:</p>
	<p>Ein Arbeits-Schutz-Gesetz hat sich geändert.</p> <p>Es erlaubt nicht mehr, das Mitarbeiter lange Zeit am Stück im Dienst sind. Auch wenn der Mitarbeiter sagt, dass er das möchte.</p> <p>Das Gesetz muss eingehalten werden!</p>
	<p>Die Mitarbeiter müssen jeden Tag auf der Freizeit mehrere Ruhe-Pausen machen.</p> <p>Sie dürfen nicht den ganzen Tag arbeiten.</p>



Darum müssen viel mehr Mitarbeiter auf die Freizeit mit fahren.

Das war vorher einfacher.
Es gab eine gute Regelung für die Pausen-Zeiten, die jetzt nicht mehr gilt.



Der Vorstand, die Geschäfts-Führung, der Betriebs-Rat, die Personal-Verwaltung und die Einrichtungs-Leiter kennen das Problem.

Wir arbeiten gemeinsam an einer Lösung!



Alle wünschen sich, dass es für das Jahr 2022 eine gute Lösung gibt.

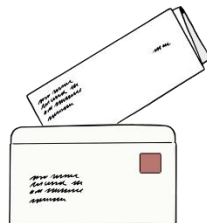
Alle hoffen, dass nächstes Jahr Freizeiten möglich sind.



Ein Zuschuss für die Freizeiten wurde beim Landes-Verband der Lebenshilfe Bayern schon beantragt.



Wir bemühen uns sehr, eine gute Lösung zu finden.



Wir informieren Sie, sobald es Neuigkeiten gibt.